

► **1. PERCEPCIONES
SOBRE LA SITUACIÓN
ECONÓMICA Y POLÍTICA**

Tabla SIT1. Valoración de la situación económica general de España

Refiriéndonos a la situación económica general de España, ¿cómo la calificaría usted: muy buena, buena, regular, mala o muy mala?

	Muy buena	Buena	Regular	Mala	Muy mala	N.S.	N.C.	Total	(n)
ene-15	0,2	1,8	21,2	40,1	36,4	0,2	0,0	100	(2.481)
feb-15	0,1	2,4	21,6	41,8	33,8	0,3	0,0	100	(2.476)
mar-15	0,0	2,5	23,0	42,0	32,1	0,3	0,0	100	(2.476)
abr-15	0,1	3,1	26,2	41,9	28,4	0,2	0,0	100	(2.479)
may-15	0,0	2,7	24,8	42,3	29,8	0,3	0,1	100	(2.485)
jun-15	0,1	2,5	25,6	42,9	28,6	0,4	0,0	100	(2.484)
jul-15	0,2	3,5	28,8	41,2	25,8	0,4	0,1	100	(2.486)
sep-15	0,2	3,3	30,5	41,6	24,0	0,4	0,0	100	(2.491)
oct-15	0,2	3,2	31,7	38,5	26,1	0,4	0,0	100	(2.493)
nov-15	0,3	3,8	29,8	40,2	25,4	0,4	0,0	100	(2.476)
dic-15	0,1	4,0	32,8	41,6	21,0	0,3	0,1	100	(2.495)

Fuente: CIS, Barómetros de enero 2015 (estudio 3.050), febrero 2015 (estudio 3.052), marzo 2015 (estudio 3.057), abril 2015 (estudio 3.080), mayo 2015 (estudio 3.082), junio 2015 (estudio 3.101), julio 2015 (estudio 3.104), septiembre 2015 (estudio 3.109), octubre 2015 (estudio 3.114), noviembre 2015 (estudio 3.118) y diciembre 2015 (estudio 3.121).

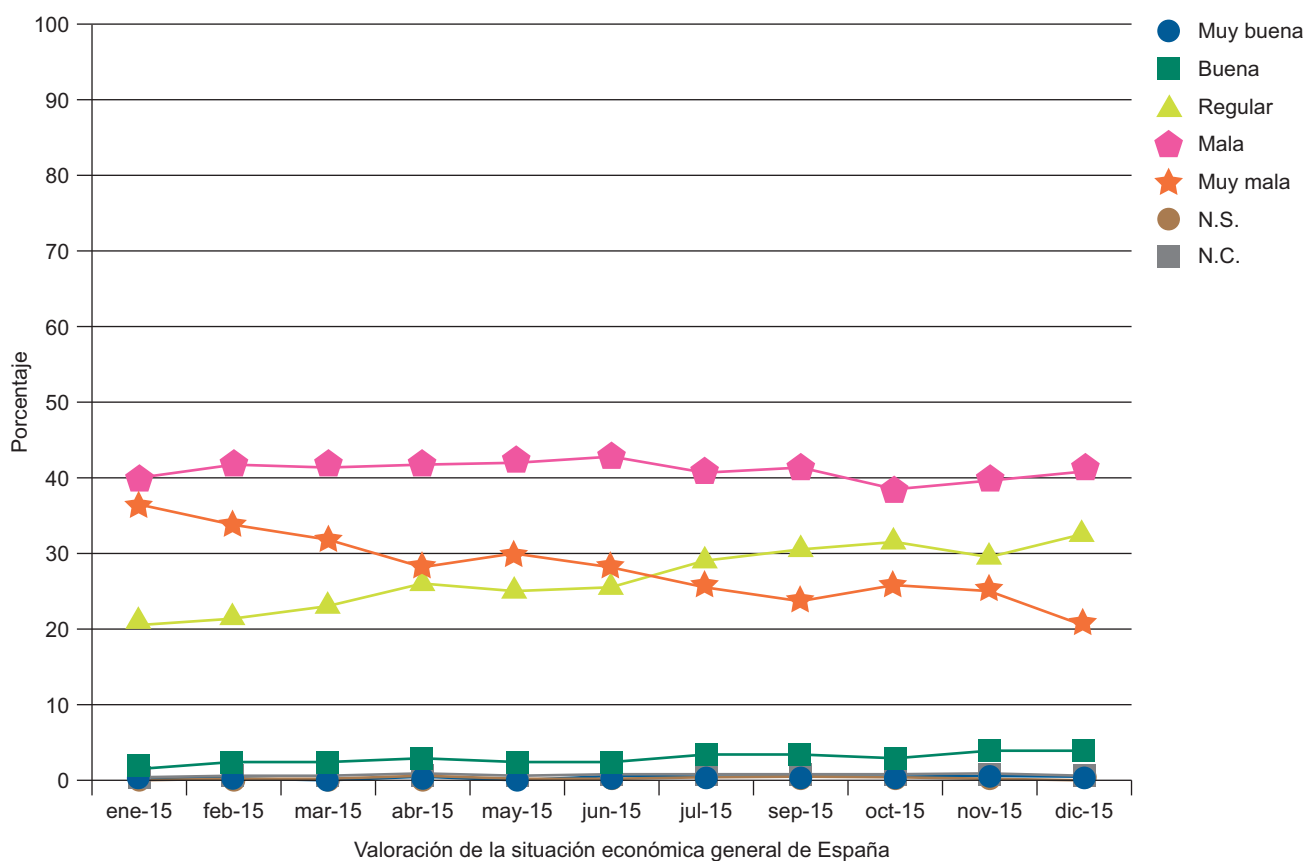


Tabla SIT2. Valoración retrospectiva de la situación económica de España (un año)
 ¿Cree usted que la situación económica actual del país es mejor, igual o peor que hace un año?

	Mejor	Igual	Peor	N.S.	N.C.	Total	(n)
ene-15	14,9	54,7	29,3	1,0	0,1	100	(2.481)
feb-15	17,0	51,7	29,6	1,4	0,2	100	(2.476)
mar-15	18,5	52,7	27,8	0,8	0,2	100	(2.476)
abr-15	21,5	49,9	27,5	1,1	0,0	100	(2.479)
may-15	20,1	50,7	28,0	1,2	0,0	100	(2.485)
jun-15	19,5	52,9	26,2	1,1	0,2	100	(2.484)
jul-15	21,5	51,5	25,9	0,9	0,2	100	(2.486)
sep-15	20,4	52,8	25,0	1,7	0,0	100	(2.491)
oct-15	21,6	52,7	24,2	1,2	0,3	100	(2.493)
nov-15	21,9	52,3	24,1	1,5	0,2	100	(2.476)
dic-15	23,4	51,1	24,1	1,3	0,1	100	(2.495)

Fuente: CIS, Barómetros de enero 2015 (estudio 3.050), febrero 2015 (estudio 3.052), marzo 2015 (estudio 3.057), abril 2015 (estudio 3.080), mayo 2015 (estudio 3.082), junio 2015 (estudio 3.101), julio 2015 (estudio 3.104), septiembre 2015 (estudio 3.109), octubre 2015 (estudio 3.114), noviembre 2015 (estudio 3.118) y diciembre 2015 (estudio 3.121).

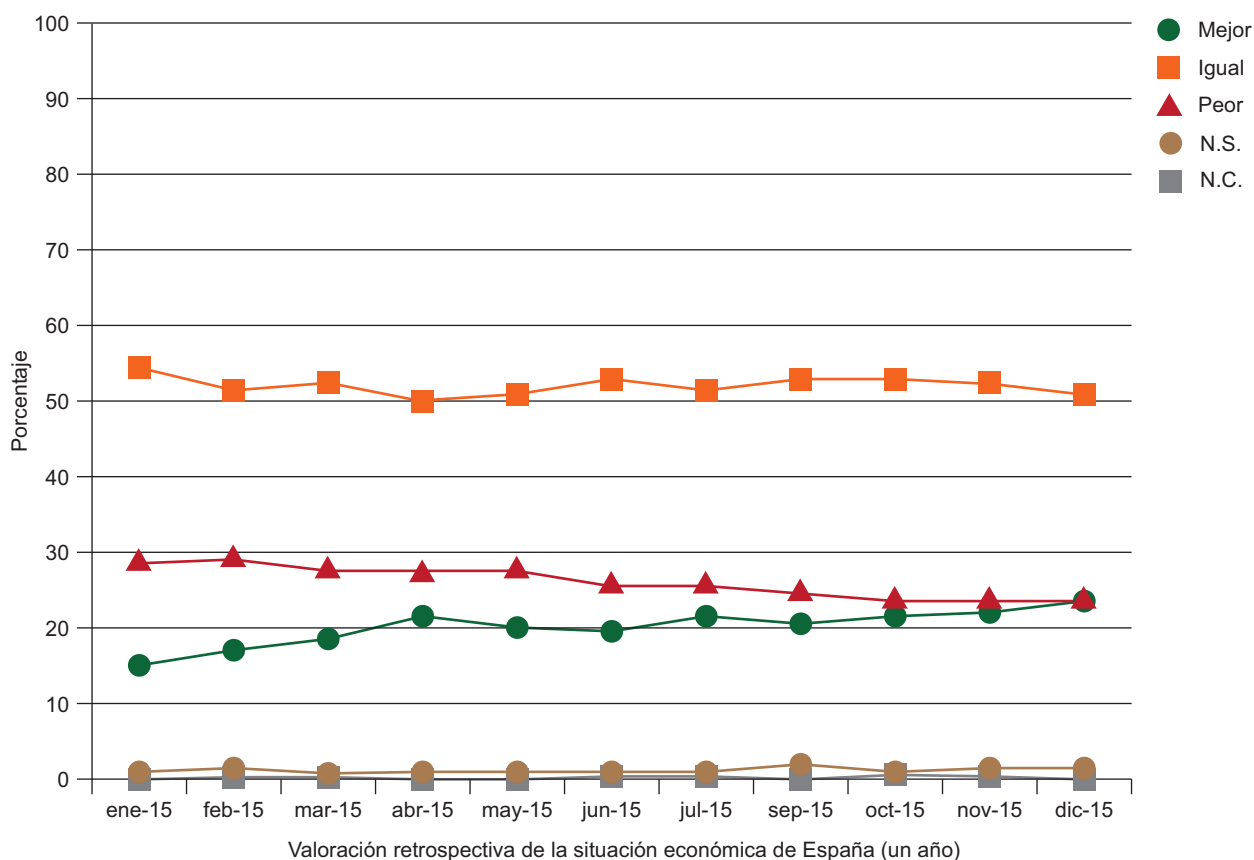


Tabla SIT3. Valoración prospectiva de la situación económica de España (un año)
 ¿Cree usted que dentro de un año la situación económica del país será mejor, igual o peor que ahora?

	Mejor	Igual	Peor	N.S.	N.C.	Total	(n)
ene-15	27,8	44,3	16,4	11,3	0,2	100	(2.481)
feb-15	28,0	42,7	14,4	14,6	0,3	100	(2.476)
mar-15	29,4	43,5	13,4	13,4	0,3	100	(2.476)
abr-15	28,8	43,6	13,6	13,9	0,1	100	(2.479)
may-15	29,3	43,1	13,1	14,3	0,1	100	(2.485)
jun-15	28,4	39,6	14,5	17,3	0,2	100	(2.484)
jul-15	27,6	42,2	14,5	15,3	0,4	100	(2.486)
sep-15	26,3	43,6	14,6	15,4	0,2	100	(2.491)
oct-15	26,6	42,4	14,0	16,9	0,1	100	(2.493)
nov-15	26,7	40,9	13,0	19,2	0,2	100	(2.476)
dic-15	27,6	39,3	11,6	21,0	0,4	100	(2.495)

Fuente: CIS, Barómetros de enero 2015 (estudio 3.050), febrero 2015 (estudio 3.052), marzo 2015 (estudio 3.057), abril 2015 (estudio 3.080), mayo 2015 (estudio 3.082), junio 2015 (estudio 3.101), julio 2015 (estudio 3.104), septiembre 2015 (estudio 3.109), octubre 2015 (estudio 3.114), noviembre 2015 (estudio 3.118) y diciembre 2015 (estudio 3.121).

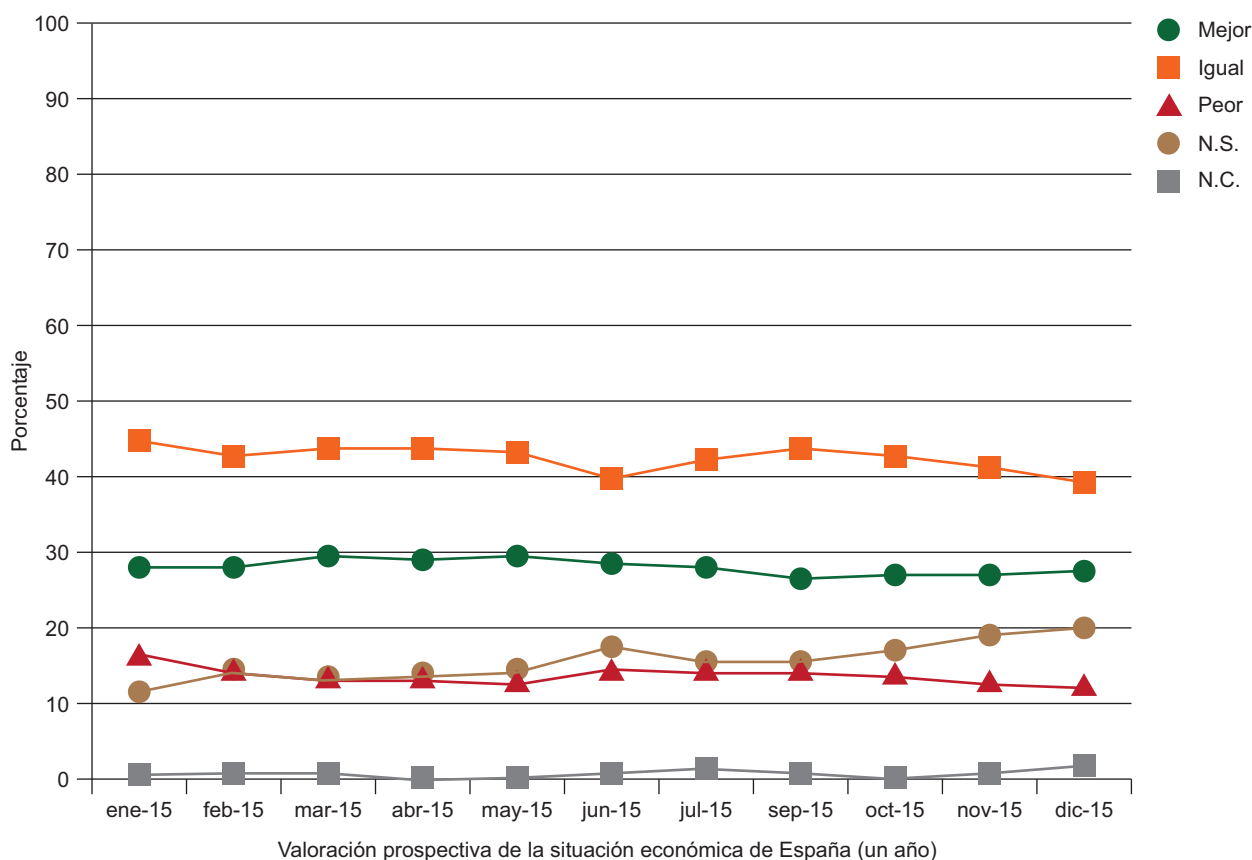


Tabla SIT4. Valoración de la situación política general de España

Y refiriéndonos ahora a la situación política general de España, ¿cómo la calificaría usted: muy buena, buena, regular, mala o muy mala?

	Muy buena	Buena	Regular	Mala	Muy mala	N.S.	N.C.	Total	(n)
ene-15	0,1	2,4	16,0	32,8	45,9	2,5	0,4	100	(2.481)
feb-15	0,4	2,5	18,3	32,4	43,5	2,4	0,4	100	(2.476)
mar-15	0,1	2,5	17,5	33,3	43,8	2,6	0,2	100	(2.476)
abr-15	0,0	2,7	20,9	35,1	38,6	2,3	0,4	100	(2.479)
may-15	0,2	2,7	17,7	34,4	42,1	2,3	0,7	100	(2.485)
jun-15	0,2	3,6	21,9	35,6	35,5	2,9	0,3	100	(2.484)
jul-15	0,2	3,6	26,1	36,0	31,1	2,5	0,4	100	(2.486)
sep-15	0,1	3,3	21,4	36,3	35,1	3,5	0,4	100	(2.491)
oct-15	0,3	3,3	23,0	36,1	34,3	2,6	0,3	100	(2.493)
nov-15	0,2	3,8	24,1	36,3	31,9	3,3	0,4	100	(2.476)
dic-15	0,4	5,6	27,5	35,1	28,0	3,3	0,2	100	(2.495)

Fuente: CIS, Barómetros de enero 2015 (estudio 3.050), febrero 2015 (estudio 3.052), marzo 2015 (estudio 3.057), abril 2015 (estudio 3.080), mayo 2015 (estudio 3.082), junio 2015 (estudio 3.101), julio 2015 (estudio 3.104), septiembre 2015 (estudio 3.109), octubre 2015 (estudio 3.114), noviembre 2015 (estudio 3.118) y diciembre 2015 (estudio 3.121).

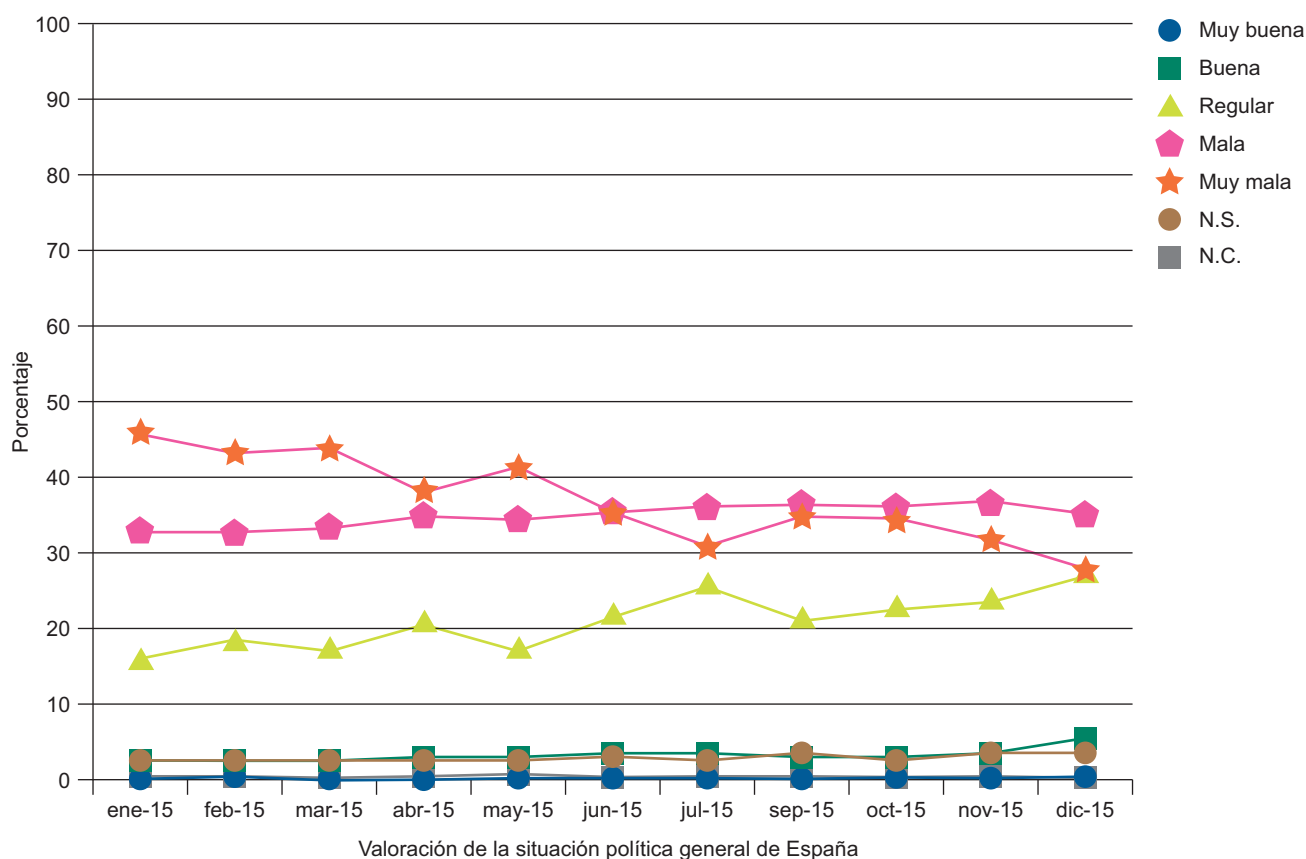


Tabla SIT5. Valoración retrospectiva de la situación política de España (un año)
 ¿Cree usted que la situación política actual del país es mejor, igual o peor que hace un año?

	Mejor	Igual	Peor	N.S.	N.C.	Total	(n)
ene-15	5,4	55,5	36,0	2,7	0,4	100	(2.481)
feb-15	6,4	57,1	33,1	2,9	0,5	100	(2.476)
mar-15	6,3	57,2	33,5	2,5	0,4	100	(2.476)
abr-15	7,8	59,3	30,0	2,5	0,5	100	(2.479)
may-15	6,4	54,7	35,7	2,5	0,7	100	(2.485)
jun-15	10,1	53,7	32,2	3,6	0,4	100	(2.484)
jul-15	10,5	55,4	30,3	3,4	0,3	100	(2.486)
sep-15	7,4	57,7	30,3	4,2	0,3	100	(2.491)
oct-15	7,0	59,6	29,6	3,4	0,4	100	(2.493)
nov-15	9,2	58,3	28,3	3,9	0,4	100	(2.476)
dic-15	11,0	59,2	25,1	4,4	0,3	100	(2.495)

Fuente: CIS, Barómetros de enero 2015 (estudio 3.050), febrero 2015 (estudio 3.052), marzo 2015 (estudio 3.057), abril 2015 (estudio 3.080), mayo 2015 (estudio 3.082), junio 2015 (estudio 3.101), julio 2015 (estudio 3.104), septiembre 2015 (estudio 3.109), octubre 2015 (estudio 3.114), noviembre 2015 (estudio 3.118) y diciembre 2015 (estudio 3.121).

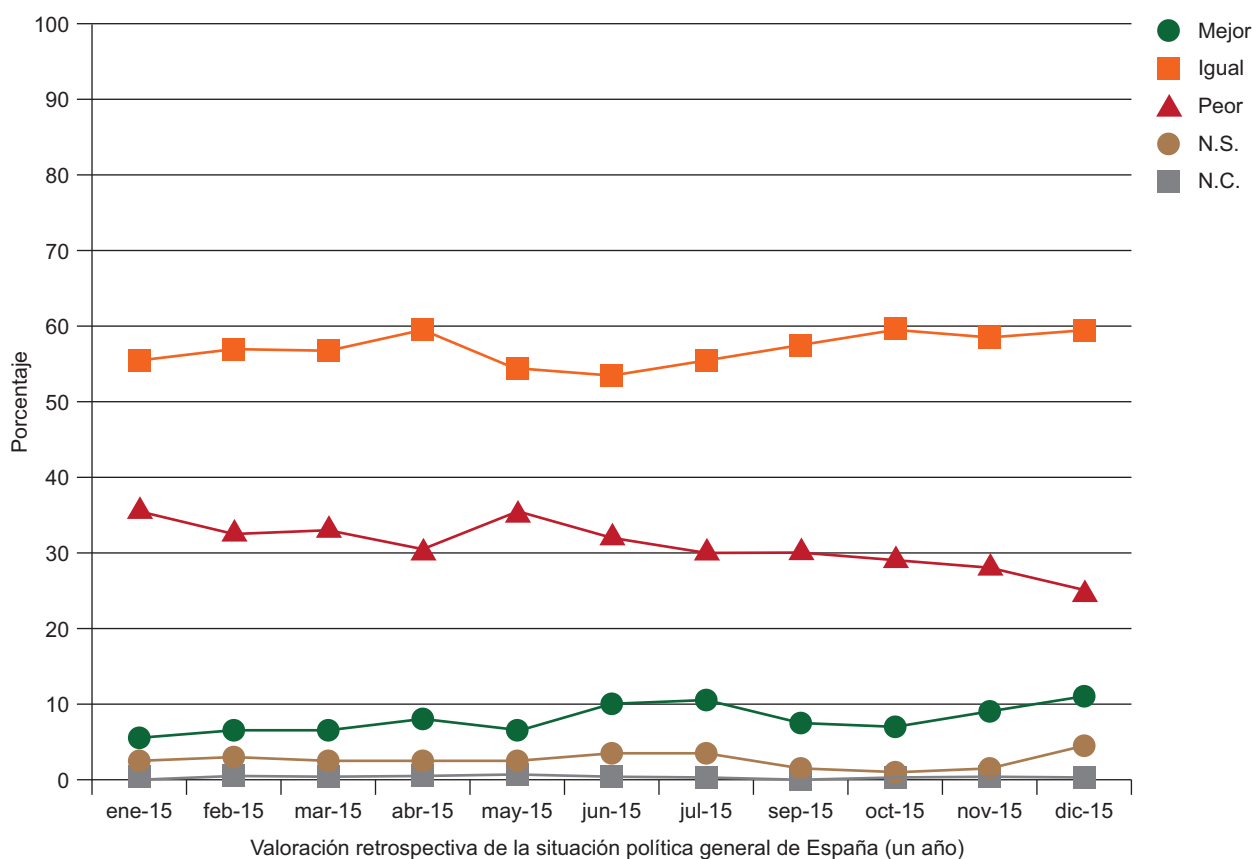


Tabla SIT6. Valoración prospectiva de la situación política de España (un año)
 ¿Cree usted que dentro de un año la situación política del país será mejor, igual o peor que ahora?

	Mejor	Igual	Peor	N.S.	N.C.	Total	(n)
ene-15	20,6	43,6	19,9	15,1	0,8	100	(2.481)
feb-15	22,6	38,5	18,1	20,1	0,7	100	(2.476)
mar-15	20,0	42,9	17,0	19,3	0,8	100	(2.476)
abr-15	22,1	44,1	14,7	18,1	1,0	100	(2.479)
may-15	22,4	42,1	15,4	19,0	1,1	100	(2.485)
jun-15	25,8	36,0	17,3	20,4	0,5	100	(2.484)
jul-15	23,6	36,7	17,4	21,3	1,0	100	(2.486)
sep-15	18,1	41,6	17,1	22,4	0,8	100	(2.491)
oct-15	20,4	40,2	16,9	21,9	0,5	100	(2.493)
nov-15	20,4	39,3	15,0	24,1	1,3	100	(2.476)
dic-15	22,8	35,6	12,3	27,9	1,4	100	(2.495)

Fuente: CIS, Barómetros de enero 2015 (estudio 3.050), febrero 2015 (estudio 3.052), marzo 2015 (estudio 3.057), abril 2015 (estudio 3.080), mayo 2015 (estudio 3.082), junio 2015 (estudio 3.101), julio 2015 (estudio 3.104), septiembre 2015 (estudio 3.109), octubre 2015 (estudio 3.114), noviembre 2015 (estudio 3.118) y diciembre 2015 (estudio 3.121).

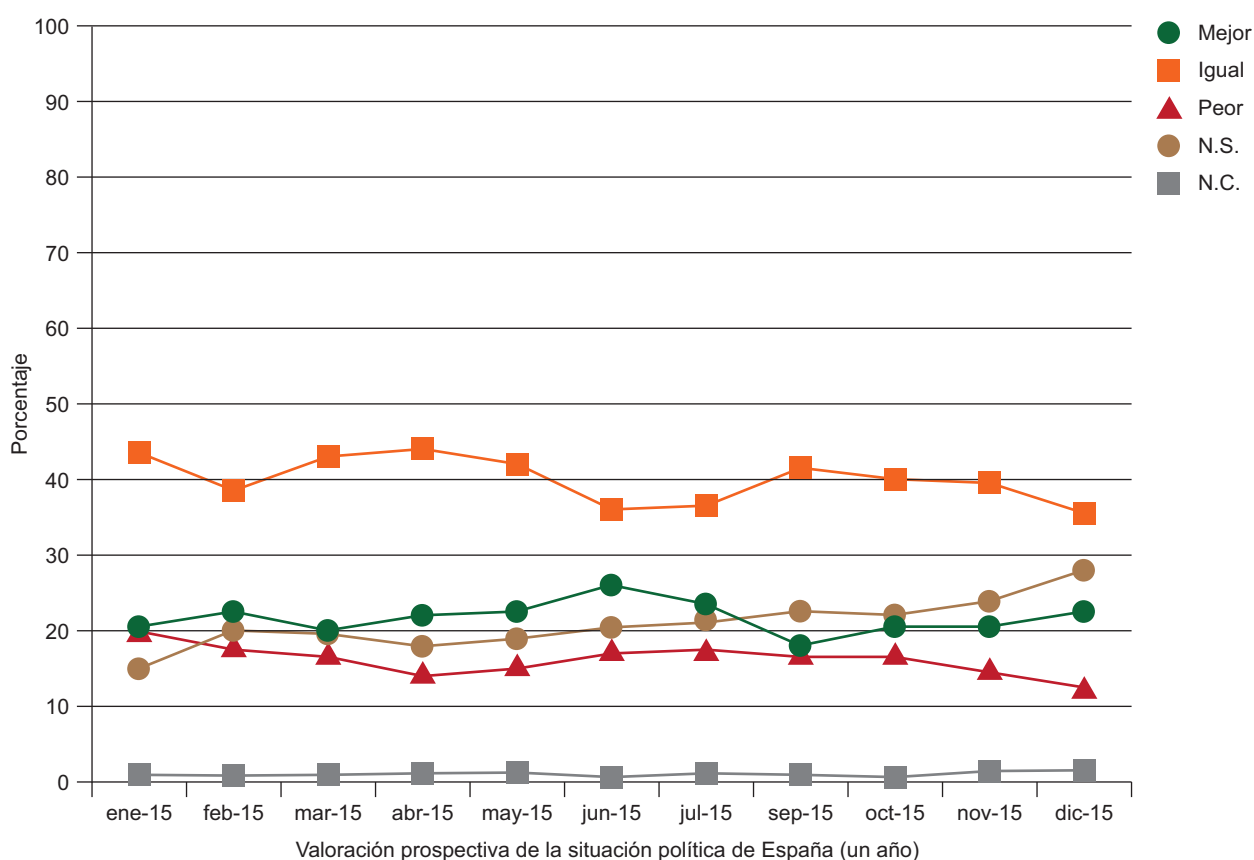


Tabla SIT7. Problemas principales que existen actualmente en España

¿Cuál es, a su juicio, el principal problema que existe actualmente en España? ¿Y el segundo? ¿Y el tercero? (MULTIRRESPUESTA)

	El paro		Los problemas de índole económica		La corrupción y el fraude		Los políticos en general, los partidos políticos y la política	
	%	(n)	%	(n)	%	(n)	%	(n)
ene-15	79,4	(1.969)	24,5	(609)	55,5	(1.378)	21,8	(540)
feb-15	78,6	(1.946)	24,9	(616)	48,5	(1.200)	20,1	(497)
mar-15	80,3	(1.988)	24,9	(616)	50,8	(1.259)	20,0	(495)
abr-15	81,5	(2.020)	26,9	(668)	48,6	(1.206)	19,6	(486)
may-15	79,4	(1.974)	25,1	(624)	50,8	(1.262)	18,8	(467)
jun-15	78,2	(1.943)	25,4	(632)	47,1	(1.169)	20,7	(513)
jul-15	78,8	(1.960)	25,0	(622)	43,7	(1.086)	19,1	(476)
sep-15	78,6	(1.958)	25,3	(631)	39,5	(984)	21,7	(541)
oct-15	79,1	(1.972)	24,7	(617)	39,4	(983)	21,5	(535)
nov-15	77,5	(1.918)	24,0	(594)	40,1	(994)	20,4	(506)
dic-15	79,8	(1.992)	24,4	(609)	38,8	(969)	14,8	(370)

Fuente: CIS, Barómetros de enero 2015 (estudio 3.050), febrero 2015 (estudio 3.052), marzo 2015 (estudio 3.057), abril 2015 (estudio 3.080), mayo 2015 (estudio 3.082), junio 2015 (estudio 3.101), julio 2015 (estudio 3.104), septiembre 2015 (estudio 3.109), octubre 2015 (estudio 3.114), noviembre 2015 (estudio 3.118) y diciembre 2015 (estudio 3.121).

Nota: Cuatro han sido los problemas que se han situado entre los tres más mencionados por las personas entrevistadas durante el año 2015.

