

2. VALORACIÓN DEL GOBIERNO Y LA OPOSICIÓN

Tabla POL1. Valoración de la gestión del Gobierno central del PP

En su conjunto, ¿cómo calificaría usted la gestión que está haciendo el Gobierno del PP: muy buena, buena, regular, mala o muy mala?

	Muy buena	Buena	Regular	Mala	Muy mala	N.S.	N.C.	Total	(n)
ene-13	0,5	8,4	23,4	30,7	35,3	1,4	0,2	100	(2.483)
abr-13	0,5	6,0	23,4	31,2	37,3	1,3	0,2	100	(2.482)
jul-13	0,4	6,9	22,0	30,1	38,8	1,4	0,4	100	(2.476)
oct-13	0,4	5,3	22,7	29,6	39,8	1,3	0,9	100	(2.485)

Fuente: Barómetros de enero 2013 (estudio 2.976), abril 2013 (estudio 2.984), julio 2013 (estudio 2.993) y octubre 2013 (estudio 3.001).

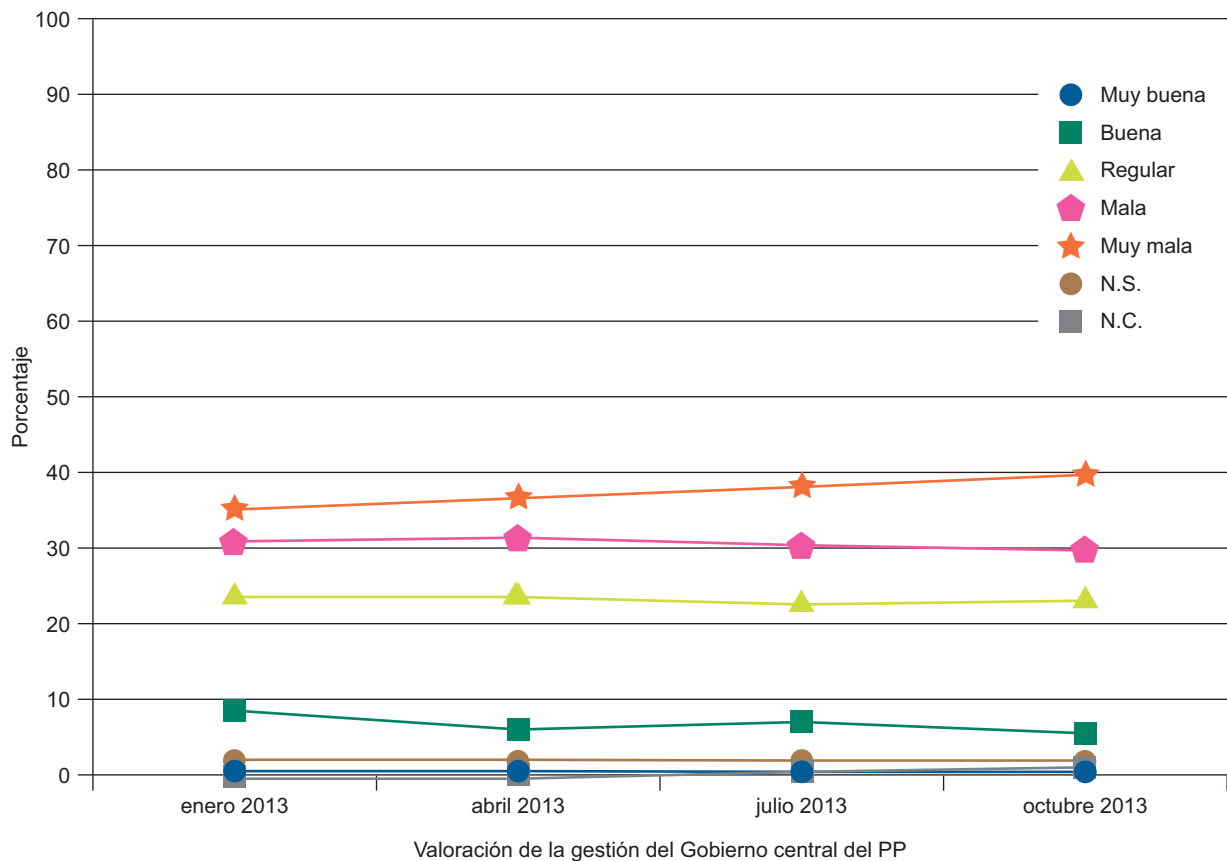


Tabla POL2. Valoración de la gestión del Gobierno central del PP

En su conjunto, ¿cómo calificaría usted la gestión que está haciendo el Gobierno del PP: muy buena, buena, regular, mala o muy mala?

	MUY BUENA+BUENA							
	ene-13		abr-13		jul-13		oct-13	
	%	(n)	%	(n)	%	(n)	%	(n)
Total	8,9	(221)	6,5	(161)	7,3	(180)	5,7	(141)
Sexo								
Hombre	9,2	(112)	6,2	(76)	7,9	(96)	6,2	(75)
Mujer	8,6	(109)	6,7	(85)	6,7	(84)	5,2	(66)
Edad								
Hasta 24 años	6,7	(14)	2,7	(6)	4,9	(11)	4,0	(9)
De 25 a 34	4,9	(24)	3,8	(17)	3,5	(16)	3,2	(15)
De 35 a 44	7,1	(36)	6,0	(31)	5,3	(27)	4,1	(21)
De 45 a 54	6,9	(30)	5,6	(25)	6,2	(28)	5,1	(22)
De 55 a 64	9,8	(32)	8,7	(29)	9,4	(31)	6,5	(22)
65 años o más	16,4	(85)	10,3	(53)	13,2	(67)	10,1	(52)
Estado civil								
Casado/a	9,7	(138)	7,2	(101)	8,2	(113)	6,5	(87)
Soltero/a	6,0	(44)	4,3	(32)	4,6	(36)	4,2	(34)
Viudo/a	14,1	(25)	9,2	(17)	11,9	(21)	9,2	(14)
Separado/a	6,8	(5)	3,0	(2)	6,5	(3)	1,5	(1)
Divorciado/a	9,9	(8)	9,8	(8)	7,6	(6)	5,1	(5)
Educación								
Primaria o menos	12,7	(77)	8,5	(51)	10,5	(71)	7,4	(47)
Secundaria inicial	9,2	(55)	5,7	(39)	6,3	(37)	5,8	(39)
FP de grado medio	4,0	(8)	7,3	(12)	5,6	(10)	2,4	(4)
Secundaria superior	8,5	(27)	6,1	(20)	6,3	(21)	4,7	(14)
FP de grado superior	6,8	(17)	5,8	(14)	3,3	(7)	3,7	(9)
Universidad	7,2	(36)	5,5	(25)	7,1	(34)	6,0	(28)
Situación laboral								
Ocupados/as	7,7	(72)	5,4	(52)	5,5	(53)	4,8	(48)
Parados/as	5,3	(35)	5,2	(34)	3,8	(24)	3,6	(22)
Jubilados/as o pensionistas	15,6	(86)	9,1	(51)	13,0	(73)	9,9	(56)
Estudiantes	4,7	(5)	3,2	(3)	4,6	(5)	3,4	(4)
Trabajo doméstico no remunerado	10,1	(22)	10,4	(20)	12,4	(25)	5,2	(10)
Clase social								
Clase alta/ media-alta	6,5	(30)	7,3	(30)	8,7	(37)	7,5	(32)
Nuevas clases medias	9,5	(52)	5,2	(30)	7,6	(43)	6,3	(36)
Viejas clases medias	13,4	(51)	11,1	(37)	11,1	(37)	5,8	(18)
Obreros/as cualificados/as	7,9	(57)	5,1	(41)	4,8	(36)	4,4	(36)
Obreros/as no cualificados/as	8,5	(28)	6,1	(19)	6,2	(21)	4,6	(15)

Fuente: CIS, Barómetros de enero 2013 (estudio 2.976), abril 2013 (estudio 2.984), julio 2013 (estudio 2.993) y octubre 2013 (estudio 3.001).
 Nota: La tabla incluye la respuesta "Muy buena+buena". Además, la pregunta original contiene las categorías de respuesta "Regular", "Mala", "Muy mala", "No sabe" y "No contesta".

Tabla POL3. Valoración de la gestión del Gobierno central del PP

En su conjunto, ¿cómo calificaría usted la gestión que está haciendo el Gobierno del PP: muy buena, buena, regular, mala o muy mala?

	MUY BUENA+BUENA							
	ene-13		abr-13		jul-13		oct-13	
	%	(n)	%	(n)	%	(n)	%	(n)
Total	8,9	(221)	6,5	(161)	7,3	(180)	5,7	(141)
Ideología								
Izquierda 1-2	0,0	(0)	0,0	(0)	0,5	(1)	0,4	(1)
3-4	1,3	(10)	0,8	(6)	1,0	(7)	0,8	(6)
5	5,2	(25)	4,2	(23)	4,0	(23)	3,9	(23)
6	15,9	(39)	9,2	(20)	13,0	(28)	15,0	(26)
7-8	33,5	(94)	29,0	(71)	30,0	(82)	27,0	(58)
Derecha 9-10	47,2	(25)	47,2	(25)	43,1	(22)	39,0	(16)
N.S.	6,7	(18)	2,4	(6)	4,5	(13)	3,3	(9)
N.C.	4,8	(10)	4,3	(10)	2,1	(4)	0,9	(2)
Recuerdo de voto								
PP	26,2	(174)	19,6	(122)	21,8	(145)	19,7	(115)
PSOE	1,3	(7)	1,3	(7)	0,6	(3)	0,5	(3)
IU/ICV	0,7	(1)	0,0	(0)	1,9	(3)	0,6	(1)
UPyD	0,0	(0)	0,0	(0)	2,4	(2)	1,0	(1)
CiU	2,0	(1)	0,0	(0)	0,0	(0)	3,7	(2)
Otros partidos	0,6	(1)	0,7	(1)	2,7	(4)	1,4	(2)
No tenía edad	15,8	(6)	2,3	(1)	4,9	(3)	1,8	(1)
En blanco	2,8	(2)	2,0	(2)	1,5	(1)	1,0	(1)
No votó	3,8	(18)	2,9	(13)	2,6	(12)	2,6	(11)
No recuerda	5,5	(3)	1,5	(1)	3,9	(3)	1,3	(1)
N.C.	4,1	(8)	6,5	(14)	2,2	(4)	1,4	(3)
Religión								
Creyente practicante	23,8	(69)	18,5	(53)	18,8	(48)	17,1	(48)
Creyente no practicante	8,6	(135)	5,9	(89)	7,3	(113)	5,2	(78)
Ateo/a, no creyente	2,0	(12)	2,0	(12)	2,1	(13)	2,2	(14)
N.C.	11,4	(5)	9,0	(7)	10,2	(6)	2,1	(1)
Hábitat								
Pueblo o ciudad pequeña	10,0	(52)	7,8	(42)	7,4	(39)	6,0	(32)
Ciudad mediana	9,1	(86)	6,1	(57)	7,9	(75)	5,0	(47)
Ciudad grande	6,8	(51)	5,8	(43)	5,9	(44)	6,1	(46)
Gran núcleo urbano	12,0	(32)	7,3	(19)	8,5	(22)	6,2	(16)

Fuente: CIS, Barómetros de enero 2013 (estudio 2.976), abril 2013 (estudio 2.984), julio 2013 (estudio 2.993) y octubre 2013 (estudio 3.001).
 Nota: La tabla incluye la respuesta "Muy buena+buena". Además, la pregunta original contiene las categorías de respuesta "Regular", "Mala", "Muy mala", "No sabe" y "No contesta".

Tabla POL4. Valoración de la labor del primer partido de la oposición (Gobierno central)
 Y, en general, ¿cómo calificaría la actuación política que están teniendo el PSOE en la oposición: muy buena, buena, regular, mala o muy mala?

	Muy buena	Buena	Regular	Mala	Muy mala	N.S.	N.C.	Total	(n)
ene-13	0,3	3,2	24,3	40,5	28,8	2,7	0,2	100	(2.483)
abr-13	0,2	3,3	22,7	38,5	32,6	2,3	0,4	100	(2.482)
jul-13	0,2	2,9	25,2	36,1	32,3	2,7	0,5	100	(2.476)
oct-13	0,1	2,8	23,6	35,6	34,9	2,1	0,9	100	(2.485)

Fuente: CIS, Barómetros de enero 2013 (estudio 2.976), abril 2013 (estudio 2.984), julio 2013 (estudio 2.993) y octubre 2013 (estudio 3.001).

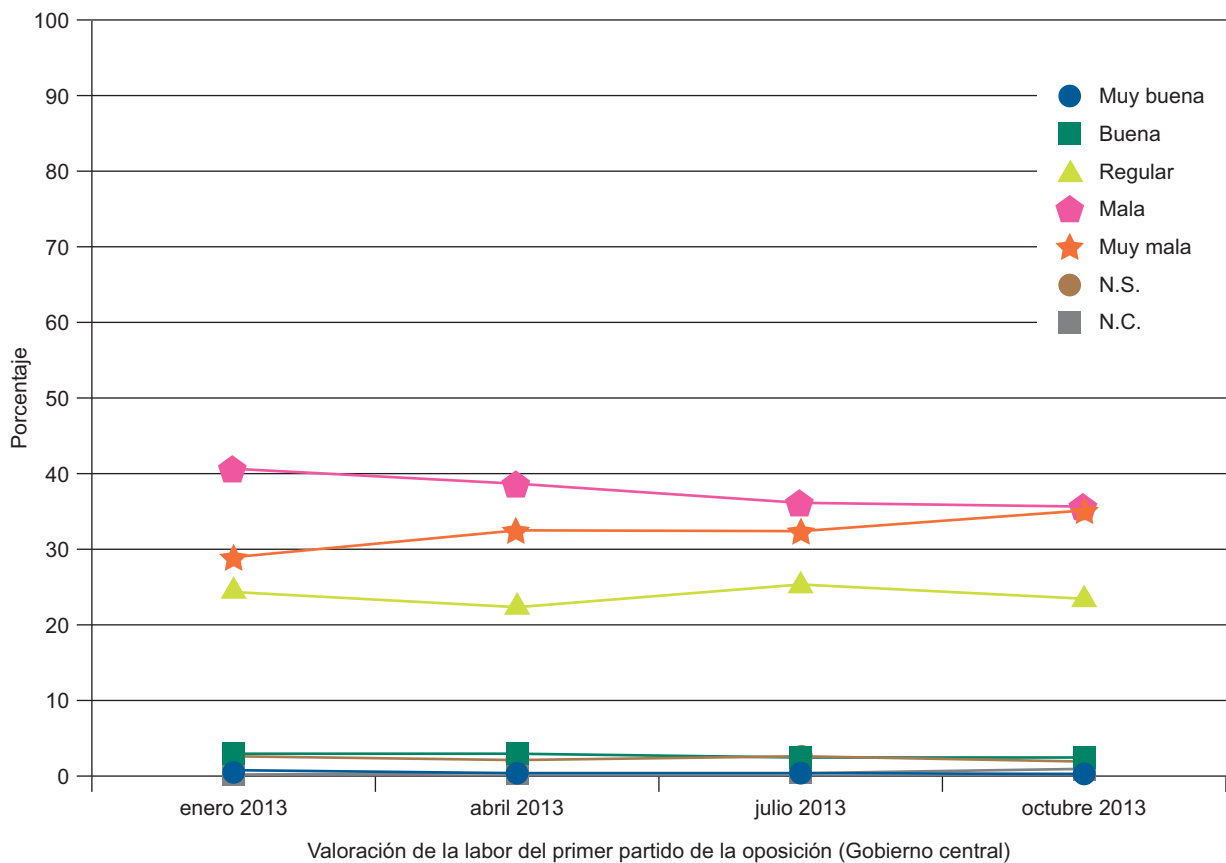


Tabla POL5. Valoración de la labor del primer partido de la oposición (Gobierno central)
 Y, en general, ¿cómo calificaría la actuación política que está teniendo el PSOE en la oposición: muy buena, buena, regular, mala o muy mala?

	MUY BUENA+BUENA							
	ene-13		abr-13		jul-13		oct-13	
	%	(n)	%	(n)	%	(n)	%	(n)
Total	3,5	(87)	3,5	(86)	3,1	(78)	2,9	(73)
Sexo								
Hombre	3,6	(44)	4,0	(49)	3,0	(37)	2,5	(30)
Mujer	3,4	(43)	2,9	(37)	3,3	(41)	3,4	(43)
Edad								
Hasta 24 años	4,3	(9)	2,2	(5)	3,1	(7)	3,1	(7)
De 25 a 34	3,5	(17)	2,0	(9)	2,2	(10)	3,2	(15)
De 35 a 44	2,8	(14)	3,1	(16)	3,3	(17)	2,2	(11)
De 45 a 54	3,0	(13)	3,1	(14)	2,7	(12)	2,1	(9)
De 55 a 64	3,0	(10)	3,0	(10)	1,8	(6)	3,0	(10)
65 años o más	4,6	(24)	6,2	(32)	5,1	(26)	4,1	(21)
Estado civil								
Casado/a	3,6	(51)	3,2	(45)	2,7	(37)	5,2	(33)
Soltero/a	3,6	(26)	2,7	(20)	3,0	(24)	3,0	(20)
Viudo/a	2,8	(5)	5,4	(10)	5,1	(9)	1,2	(2)
Separado/a	4,1	(3)	4,5	(3)	4,3	(2)	1,0	(3)
Divorciado/a	2,5	(2)	8,5	(7)	6,3	(5)	2,1	(5)
Educación								
Primaria o menos	5,3	(32)	6,5	(39)	5,5	(37)	5,2	(33)
Secundaria inicial	4,4	(26)	4,4	(30)	3,1	(18)	3,0	(20)
FP de grado medio	4,0	(8)	3,0	(5)	1,7	(3)	1,2	(2)
Secundaria superior	1,6	(5)	1,5	(5)	1,5	(5)	1,0	(3)
FP de grado superior	3,2	(8)	1,6	(4)	0,9	(2)	2,1	(5)
Universidad	1,6	(8)	0,7	(3)	2,7	(13)	1,7	(8)
Situación laboral								
Ocupados/as	1,9	(18)	1,4	(14)	2,5	(24)	2,0	(20)
Parados/as	5,0	(33)	4,3	(28)	3,5	(22)	3,8	(23)
Jubilados/as o pensionistas	4,7	(26)	5,5	(31)	4,6	(26)	3,5	(20)
Estudiantes	3,7	(4)	3,2	(3)	0,9	(1)	2,6	(3)
Trabajo doméstico no remunerado	2,8	(6)	5,2	(10)	2,5	(5)	3,1	(6)
Clase social								
Clase alta/ media-alta	1,1	(5)	1,2	(5)	2,8	(12)	1,9	(8)
Nuevas clases medias	3,3	(18)	1,2	(7)	1,6	(9)	1,7	(10)
Viejas clases medias	2,4	(9)	3,9	(13)	4,8	(16)	2,6	(8)
Obreros/as cualificados/as	5,4	(39)	5,1	(41)	3,7	(28)	3,8	(31)
Obreros/as no cualificados/as	4,5	(15)	5,8	(18)	3,3	(11)	4,6	(15)

Fuente: CIS, Barómetros de enero 2013 (estudio 2.976), abril 2013 (estudio 2.984), julio 2013 (estudio 2.993) y octubre 2013 (estudio 3.001).
 Nota: La tabla incluye la respuesta "Muy buena+buena". Además, la pregunta original contiene las categorías de respuesta "Regular", "Mala", "Muy mala", "No sabe" y "No contesta".

Tabla POL6. Valoración de la labor del primer partido de la oposición (Gobierno central)
Y, en general, ¿cómo calificaría la actuación política que está teniendo el PSOE en la oposición: muy buena, buena, regular, mala o muy mala?

	MUY BUENA+BUENA							
	ene-13		abr-13		jul-13		oct-13	
	%	(n)	%	(n)	%	(n)	%	(n)
Total	3,5	(87)	3,5	(86)	3,1	(78)	2,9	(73)
Ideología								
Izquierda 1-2	8,2	(16)	3,9	(9)	3,9	(8)	3,0	(7)
3-4	4,8	(36)	6,2	(44)	4,7	(32)	4,8	(35)
5	2,1	(10)	2,0	(11)	2,3	(13)	1,7	(10)
6	2,0	(5)	3,2	(7)	3,2	(7)	2,9	(5)
7-8	1,4	(4)	2,9	(7)	2,2	(6)	2,3	(5)
Derecha 9-10	0,0	(0)	1,9	(1)	2,0	(1)	2,4	(1)
N.S.	3,3	(9)	0,8	(2)	3,4	(10)	2,2	(6)
N.C.	3,3	(7)	2,2	(5)	0,5	(1)	1,8	(4)
Recuerdo de voto								
PP	2,0	(13)	1,8	(11)	2,6	(17)	1,9	(11)
PSOE	8,6	(47)	9,8	(53)	7,5	(38)	6,2	(34)
IU/ICV	1,3	(2)	0,6	(1)	0,6	(1)	1,7	(3)
UPyD	1,3	(1)	0,0	(0)	1,2	(1)	0,0	(0)
CiU	0,0	(0)	0,0	(0)	1,8	(1)	1,9	(1)
Otros partidos	1,3	(2)	0,0	(0)	1,4	(2)	1,4	(2)
No tenía edad	5,3	(2)	4,5	(2)	3,3	(2)	7,1	(4)
En blanco	1,4	(1)	0,0	(0)	1,5	(1)	2,9	(3)
No votó	2,9	(14)	2,3	(10)	2,8	(13)	2,6	(11)
No recuerda	1,8	(1)	3,1	(2)	1,3	(1)	0,0	(0)
N.C.	2,0	(4)	3,3	(7)	0,6	(1)	1,8	(4)
Religión								
Creyente practicante	4,1	(12)	4,5	(13)	3,5	(9)	3,2	(9)
Creyente no practicante	3,7	(58)	3,6	(54)	3,3	(52)	3,2	(49)
Ateo/a, no creyente	2,9	(17)	1,8	(11)	2,6	(16)	2,0	(13)
N.C.	0,0	(0)	10,3	(8)	1,7	(1)	4,2	(2)
Hábitat								
Pueblo o ciudad pequeña	4,8	(25)	4,5	(24)	4,0	(21)	2,5	(13)
Ciudad mediana	3,4	(32)	3,6	(34)	3,4	(32)	3,3	(31)
Ciudad grande	2,7	(20)	2,9	(22)	2,2	(16)	2,8	(21)
Gran núcleo urbano	3,7	(10)	2,3	(6)	3,5	(9)	3,1	(8)

Fuente: CIS, Barómetros de enero 2013 (estudio 2.976), abril 2013 (estudio 2.984), julio 2013 (estudio 2.993) y octubre 2013 (estudio 3.001).
 Nota: La tabla incluye la respuesta "Muy buena+buena". Además, la pregunta original contiene las categorías de respuesta "Regular", "Mala", "Muy mala", "No sabe" y "No contesta".

Tabla POL7. Conocimiento y valoración de líderes políticos

Le agradecería que me indicara si conoce a cada uno de los siguientes líderes políticos y qué valoración le merece su actuación política. Puntúelos de 0 a 10, sabiendo que el 0 significa que lo valora muy mal y el 10 que lo valora muy bien.

	ene-13				abr-13				jul-13				oct-13					
	% conoce	% valora	desviación típica	% conoce	% valora	desviación típica	% conoce	% valora	desviación típica	media	% conoce	% valora	desviación típica	media	% conoce	% valora	desviación típica	media
Enrique Álvarez Sostres	13,8	5,4	2,7	12,9	5,7	2,5	12,7	5,2	2,8	2,2	14,4	6,7	2,3	2,3	2,2	14,4	6,7	2,3
Joan Baldoví Roda	12,1	4,2	3,1	10,9	3,8	2,5	12,0	4,6	2,8	2,5	12,5	4,3	2,5	2,5	12,5	4,3	2,5	2,6
Uxue Barkos	20,8	12,2	4,3	22,0	13,0	3,8	20,0	10,9	3,6	2,8	20,9	11,9	4,0	4,0	2,8	20,9	11,9	4,0
Alfred Bosch	18,4	8,5	3,7	18,2	8,6	3,2	18,5	8,6	3,8	2,6	22,1	11,7	3,7	3,7	2,6	22,1	11,7	3,7
Rosa Díez	77,4	64,2	4,3	78,6	67,8	4,0	78,0	65,1	4,1	2,5	77,9	64,4	4,3	4,3	2,5	77,9	64,4	4,3
Josep A. Durán i Lleida	71,0	58,6	2,6	70,3	58,1	2,6	66,9	54,8	3,0	2,4	68,1	54,7	3,0	3,0	2,4	68,1	54,7	3,0
Mikel Errekondo	17,4	9,0	2,5	17,0	8,9	2,4	15,3	7,5	2,7	2,6	17,5	8,2	2,8	2,8	2,6	17,5	8,2	2,8
Cayo Lara	67,4	55,5	3,9	69,7	59,1	3,5	69,4	57,1	3,6	2,6	69,3	57	3,8	3,8	2,6	69,3	57	3,8
Ana María Oramas	15,2	6,8	3,4	15,8	7,7	3,1	15,3	6,8	2,9	2,6	17,2	7,5	3,4	3,4	2,6	17,2	7,5	3,4
Alfredo Pérez Rubalcaba	98,9	93,2	3,4	98,8	94,4	3,0	98,7	93,3	3,1	2,5	98,4	93	3,1	3,1	2,5	98,4	93	3,1
Mariano Rajoy	99,5	95,5	2,8	99,4	96,0	2,4	99,5	95,3	2,4	2,6	99,1	94,7	2,4	2,4	2,6	99,1	94,7	2,4
Carlos Salvador	12,0	3,9	2,3	11,7	8,9	1,9	12,8	4,8	1,9	2,1	13,7	4,7	2,2	2,2	2,1	13,7	4,7	2,2
Aitor Esteban				11,0	4,2	2,3	10,4	3,8	2,6	2,5	12,1	3,9	2,3	2,3	2,5	12,1	3,9	2,3
Maria Olaia Fernández				14,9	6,4	2,9	15,8	6,3	3,0	2,4	15,9	6,2	3,0	3,0	2,4	15,9	6,2	3,0
Josu Erkoreka	29,8	19,8	2,8															
Francisco Jorquera	18,6	8,7	3,0															

Fuente: CIS. Barómetros de enero 2013 (estudio 2.976), abril 2013 (estudio 2.984), julio 2013 (estudio 2.993) y octubre 2013 (estudio 3.001).

Nota: Los/as líderes sobre los que se pregunta en cada uno de los barómetros políticos cambian en función de la selección que hace cada partido con representación parlamentaria.

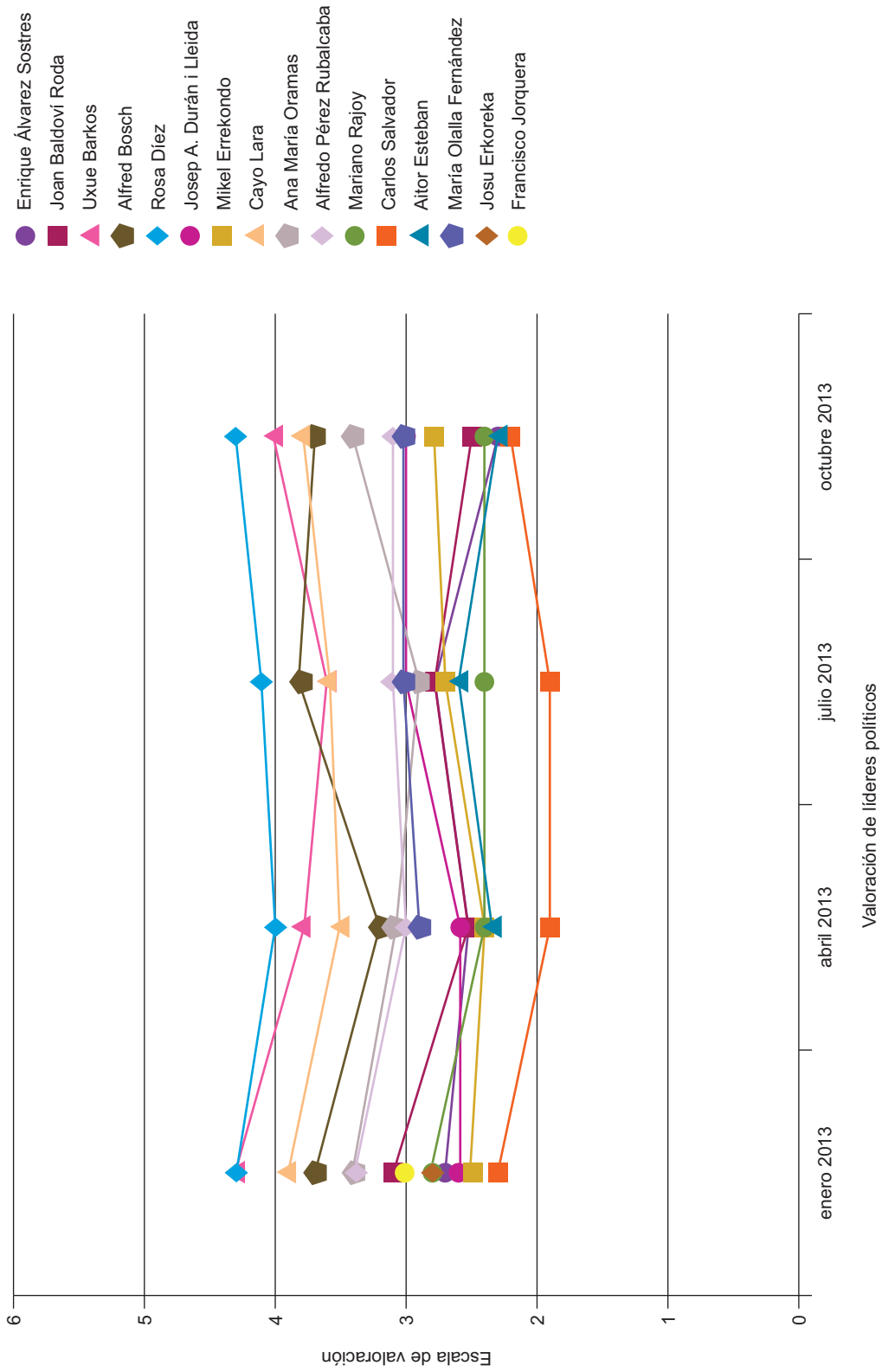


Tabla POL8. Conocimiento y valoración de los/as ministros/as del Gobierno

A continuación voy a leerle la lista de las ministras y ministros que forman el Gobierno. Dígame, por favor, para cada uno de ellos si lo conoce y cómo lo valoraría en una escala de 0 a 10, sabiendo que el 0 significa que lo valora muy mal y el 10 que lo valora muy bien.

	ene-13			abr-13			jul-13			oct-13			
	% conoce	% valora	desviación típica	% conoce	% valora	desviación típica	% conoce	% valora	desviación típica	% conoce	% valora	desviación típica	
Miguel Arias Cañete	59,3	44,3	3,3	65,9	51,2	3,0	65,3	49,2	3,2	67,1	51,4	3,0	2,6
Fátima Báñez	47,2	35,6	2,4	56,4	46,6	2,2	55,5	44,3	2,3	59,3	46,2	2,1	2,2
Jorge Fernández Díaz	41,4	28,2	2,9	45,8	34,4	2,5	44,7	32,0	2,6	48,8	33,7	2,5	2,3
José Manuel García Margallo	42,5	28,6	3,3	49,5	37,3	2,8	51,7	37,0	3,0	55,8	41,4	2,8	2,5
Luis de Guindos	74,2	63,5	2,8	77,9	67,6	2,6	76,5	64,8	2,6	75,5	64,3	2,5	2,5
Ana Mato	63,1	51,4	2,6	77,3	67,6	2,0	73,9	63,1	2,0	74,4	63,0	2,0	2,3
Cristóbal Montoro	73,7	62,4	2,6	78,2	69,0	2,2	77,6	67,1	2,2	75,6	65,3	2,1	2,4
Pedro Morenés	36,9	24,6	2,9	39,8	27,5	2,4	39,5	24,9	2,5	43,6	29,1	2,3	2,4
Ana Pastor	60,7	48,7	3,2	65,7	53,4	2,7	63,4	49,8	2,7	66,7	52,5	2,7	2,5
Alberto Ruiz Gallardón	90,2	81,3	2,9	91,5	82,8	2,7	91,0	80,3	2,7	88,9	79,4	2,5	2,5
Soraya Sáenz de Santamaría	86,0	78,1	3,2	86,8	79,5	3,1	87,0	78,6	3,1	85,9	76,4	2,9	2,8
José Manuel Soria	47,8	35,7	2,9	51,2	39,5	2,7	52,0	38,9	2,6	56,5	42,7	2,5	2,4
Jose Ignacio Wert	61,3	53,1	2,0	62,0	53,7	1,8	72,5	64,5	1,6	70,1	62,3	1,5	2,2

Fuente: CIS. Barómetros de enero 2013 (estudio 2.976), abril 2013 (estudio 2.984), julio 2013 (estudio 2.993) y octubre 2013 (estudio 3.001).

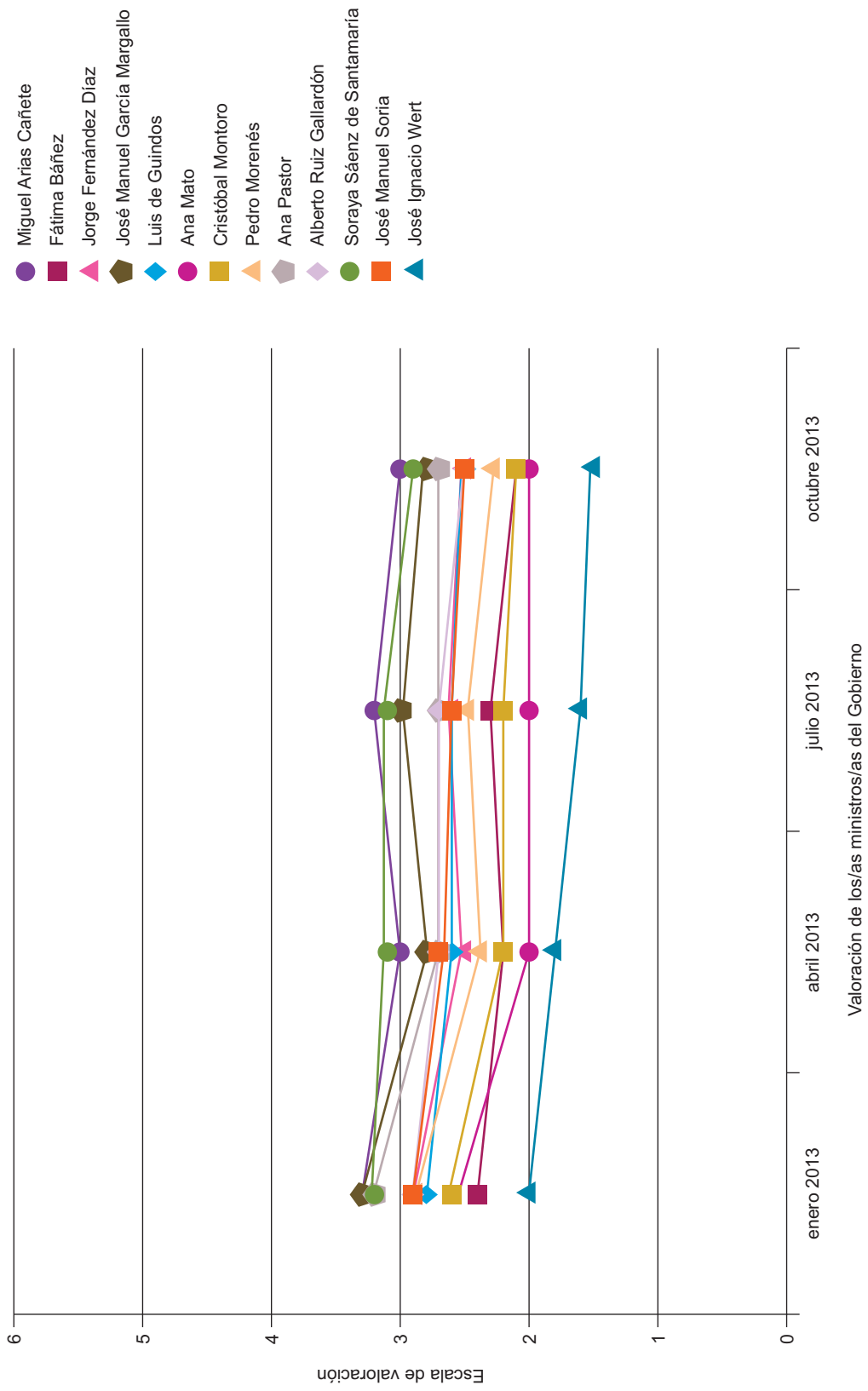


Tabla POL9. Grado de confianza en el presidente del Gobierno: Mariano Rajoy

El presidente del Gobierno, Mariano Rajoy, ¿le inspira, personalmente, mucha confianza, bastante confianza, poca o ninguna confianza?

	Mucha confianza	Bastante confianza	Poca confianza	Ninguna confianza	N.S.	N.C.	Total	(n)
ene-13	2,3	14,2	28,4	53,7	1,0	0,3	100	(2.483)
abr-13	2,1	10,3	29,8	55,8	1,5	0,5	100	(2.482)
jul-13	2,4	10,9	26,6	58,4	1,2	0,5	100	(2.476)
oct-13	1,8	8,9	26,6	61,2	1,2	0,4	100	(2.485)

Fuente: CIS, Barómetros de enero 2013 (estudio 2.976), abril 2013 (estudio 2.984), julio 2013 (estudio 2.993) y octubre 2013 (estudio 3.001).

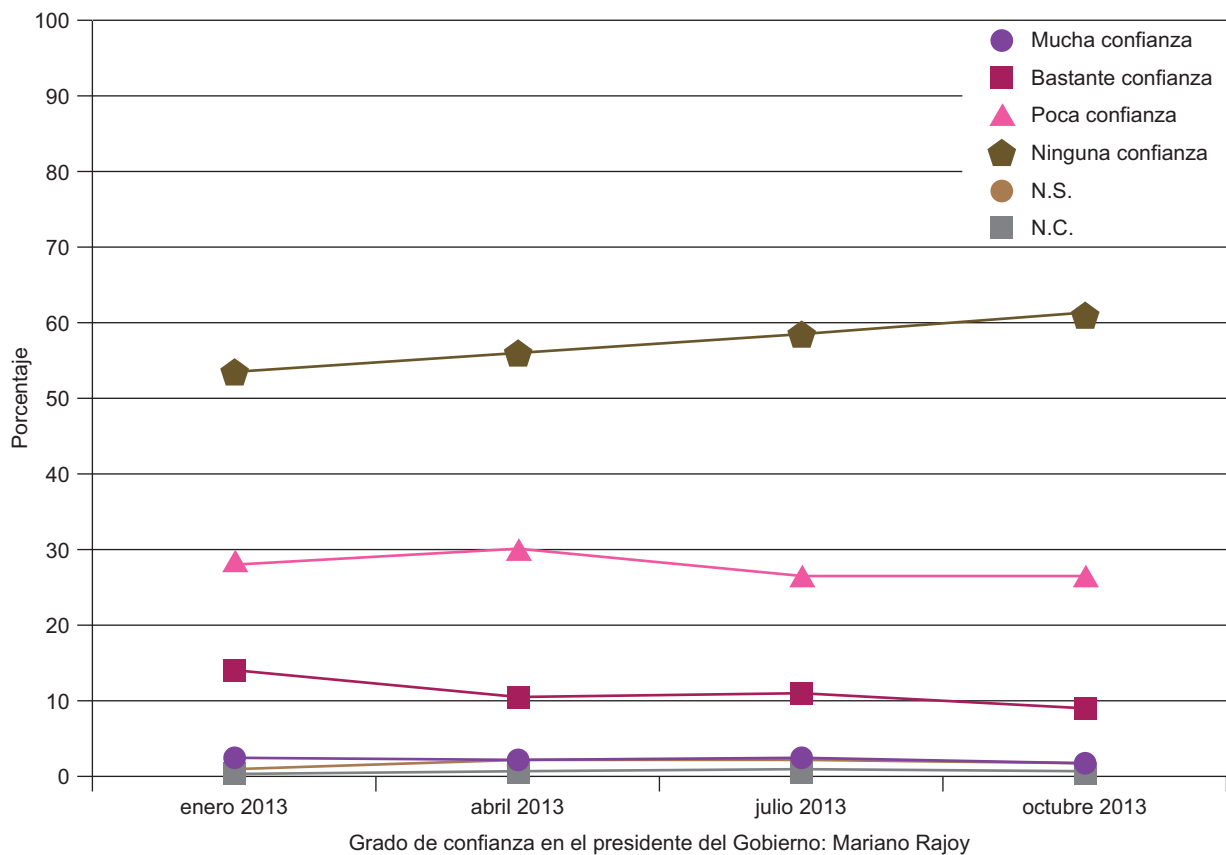


Tabla POL10. Grado de confianza en el presidente del Gobierno: Mariano Rajoy
El presidente del Gobierno, Mariano Rajoy, ¿le inspira, personalmente, mucha confianza, bastante confianza, poca o ninguna confianza?

	MUCHA CONFIANZA+BASTANTE CONFIANZA							
	ene-13		abr-13		jul-13		oct-13	
	%	(n)	%	(n)	%	(n)	%	(n)
Total	16,5	(411)	12,4	(307)	13,3	(329)	10,7	(264)
Sexo								
Hombre	17,3	(211)	13,4	(163)	12,9	(157)	10,5	(128)
Mujer	15,8	(200)	11,4	(144)	13,7	(172)	10,7	(136)
Edad								
Hasta 24 años	8,6	(18)	4,4	(10)	6,7	(15)	4,4	(10)
De 25 a 34	9,6	(47)	5,6	(25)	6,9	(31)	8,1	(38)
De 35 a 44	12,9	(65)	8,7	(45)	10,2	(52)	6,5	(33)
De 45 a 54	14,2	(62)	12,8	(57)	11,5	(52)	7,9	(34)
De 55 a 64	18,3	(60)	12,5	(42)	16,4	(54)	11,6	(39)
65 años o más	30,8	(159)	25,0	(128)	24,6	(125)	21,4	(110)
Estado civil								
Casado/a	19,4	(274)	14,7	(206)	15,1	(209)	12,6	(169)
Soltero/a	9,6	(70)	6,5	(48)	7,2	(57)	6,7	(55)
Viudo/a	26,0	(46)	21,1	(39)	26,7	(47)	17,6	(27)
Separado/a	12,2	(9)	6,1	(4)	8,7	(4)	7,4	(5)
Divorciado/a	13,6	(11)	12,2	(10)	13,9	(11)	8,1	(8)
Educación								
Primaria o menos	23,6	(143)	18,1	(109)	17,9	(121)	13,7	(87)
Secundaria inicial	16,3	(97)	10,3	(70)	11,2	(66)	9,9	(66)
FP de grado medio	6,0	(12)	10,4	(17)	10,6	(19)	5,3	(9)
Secundaria superior	15,4	(49)	11,2	(37)	12,9	(43)	12,0	(36)
FP de grado superior	11,2	(28)	11,9	(29)	7,6	(16)	5,4	(13)
Universidad	16,1	(81)	9,9	(45)	13,3	(64)	11,3	(53)
Situación laboral								
Ocupados/as	14,9	(140)	10,0	(97)	10,2	(99)	5,3	(32)
Parados/as	9,1	(60)	7,0	(46)	8,7	(55)	19,0	(108)
Jubilados/as o pensionistas	28,6	(158)	21,8	(122)	22,5	(126)	6,0	(7)
Estudiantes	6,5	(7)	5,3	(5)	5,5	(6)	15,5	(30)
Trabajo doméstico no remunerado	20,7	(45)	18,8	(36)	21,3	(43)	12,7	(54)
Clase social								
Clase alta/ media-alta	14,2	(66)	12,3	(51)	14,4	(61)	12,7	(54)
Nuevas clases medias	16,8	(92)	10,3	(60)	14,3	(81)	12,2	(70)
Viejas clases medias	28,6	(109)	22,5	(75)	21,3	(71)	14,1	(44)
Obreros/as cualificados/as	14,4	(104)	10,4	(84)	10,0	(76)	8,1	(66)
Obreros/as no cualificados/as	10,9	(36)	10,2	(32)	9,5	(32)	8,0	(26)

Fuente: CIS, Barómetros de enero 2013 (estudio 2.976), abril 2013 (estudio 2.984), julio 2013 (estudio 2.993) y octubre 2013 (estudio 3.001).
 Nota: La tabla incluye la respuesta "Mucha confianza+bastante confianza". Además, la pregunta original contiene las categorías de respuesta "Poca confianza", "Ninguna confianza", "No sabe" y "No contesta".

Tabla POL11. Grado de confianza en el presidente del Gobierno: Mariano Rajoy
El presidente del Gobierno, Mariano Rajoy, ¿le inspira, personalmente, mucha confianza, bastante confianza, poca o ninguna confianza?

	MUCHA CONFIANZA+BASTANTE CONFIANZA							
	ene-13		abr-13		jul-13		oct-13	
	%	(n)	%	(n)	%	(n)	%	(n)
Total	16,5	(411)	12,4	(307)	13,3	(329)	10,7	(264)
Ideología								
Izquierda 1-2	1,5	(3)	0,0	(0)	0,5	(1)	0,4	(1)
3-4	2,1	(16)	2,4	(17)	2,6	(18)	1,6	(12)
5	10,4	(50)	6,6	(36)	7,0	(40)	8,8	(52)
6	37,0	(91)	31,7	(69)	23,1	(50)	26,6	(46)
7-8	57,3	(161)	46,5	(114)	54,2	(148)	44,7	(96)
Derecha 9-10	64,2	(34)	64,2	(34)	58,8	(30)	68,3	(28)
N.S.	12,2	(33)	6,4	(16)	11,0	(32)	6,5	(18)
N.C.	11,0	(23)	9,1	(21)	5,3	(10)	4,8	(11)
Recuerdo de voto								
PP	49,3	(327)	36,9	(230)	38,6	(257)	34,2	(200)
PSOE	1,8	(10)	2,4	(13)	2,2	(11)	1,8	(10)
IU/ICV	2,0	(3)	0,0	(0)	1,9	(3)	1,2	(2)
UPyD	5,1	(4)	1,3	(1)	5,9	(5)	5,1	(5)
CiU	6,0	(3)	2,0	(1)	5,4	(3)	5,6	(3)
Otros partidos	1,3	(2)	2,0	(3)	0,7	(1)	2,7	(4)
No tenía edad	13,2	(5)	4,5	(2)	9,8	(6)	1,8	(1)
En blanco	4,2	(3)	1,0	(1)	2,9	(2)	2,9	(3)
No votó	5,9	(28)	6,6	(29)	5,3	(25)	5,2	(22)
No recuerda	9,1	(5)	6,2	(4)	3,9	(3)	2,6	(2)
N.C.	10,7	(21)	10,7	(23)	7,3	(13)	5,4	(12)
Religión								
Creyente practicante	40,7	(118)	33,6	(96)	33,3	(85)	29,5	(83)
Creyente no practicante	17,1	(267)	12,3	(185)	13,5	(210)	10,6	(160)
Ateo/a, no creyente	3,2	(19)	2,8	(17)	3,9	(24)	2,8	(18)
N.C.	15,9	(7)	11,5	(9)	16,9	(10)	6,3	(3)
Hábitat								
Pueblo o ciudad pequeña	18,6	(97)	16,3	(88)	14,5	(76)	11,7	(62)
Ciudad mediana	17,0	(161)	11,3	(106)	14,4	(137)	9,9	(93)
Ciudad grande	14,2	(106)	10,8	(81)	10,9	(81)	9,9	(75)
Gran núcleo urbano	17,6	(47)	12,4	(32)	13,5	(35)	13,1	(34)

Fuente: CIS, Barómetros de enero 2013 (estudio 2.976), abril 2013 (estudio 2.984), julio 2013 (estudio 2.993) y octubre 2013 (estudio 3.001).
 Nota: La tabla incluye la respuesta "Mucha confianza+bastante confianza". Además, la pregunta original contiene las categorías de respuesta "Poca confianza", "Ninguna confianza", "No sabe" y "No contesta".

Tabla POL12. Grado de confianza en el líder del PSOE: Alfredo Pérez Rubalcaba
 ¿Y el líder del principal partido de la oposición, Alfredo Pérez Rubalcaba, le inspira, personalmente, mucha confianza, bastante confianza, poca o ninguna confianza?

	Mucha confianza	Bastante confianza	Poca confianza	Ninguna confianza	N.S.	N.C.	Total	(n)
ene-13	0,9	9,1	39,0	49,0	1,7	0,3	100	(2.483)
abr-13	1,2	7,3	36,7	53,0	1,3	0,4	100	(2.482)
jul-13	1,1	7,5	34,5	55,0	1,3	0,6	100	(2.476)
oct-13	0,7	6,3	35,7	55,4	1,7	0,3	100	(2.485)

Fuente: CIS, Barómetros de enero 2013 (estudio 2.976), abril 2013 (estudio 2.984), julio 2013 (estudio 2.993) y octubre 2013 (estudio 3.001).

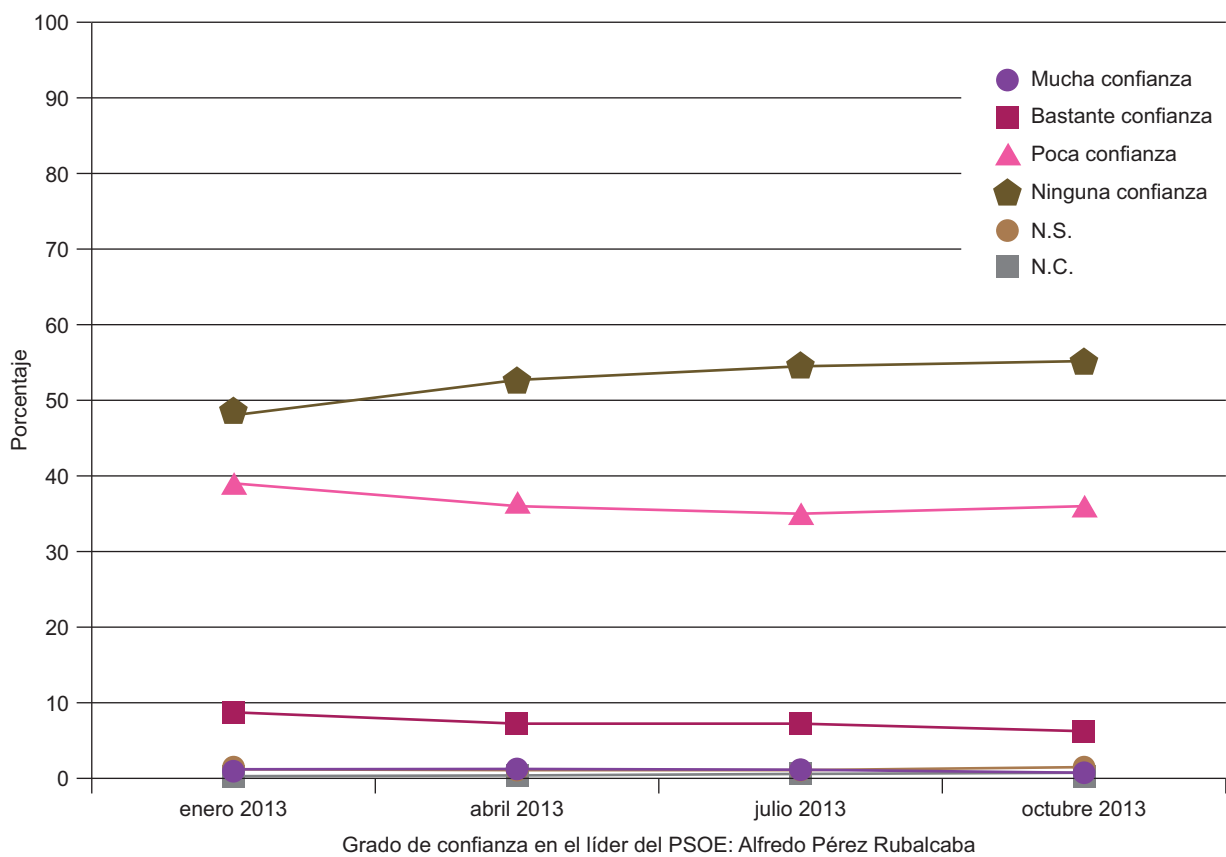


Tabla POL13. Grado de confianza en el líder del PSOE: Alfredo Pérez Rubalcaba
 ¿Y el líder del principal partido de la oposición, Alfredo Pérez Rubalcaba, le inspira, personalmente, mucha confianza, bastante confianza, poca o ninguna confianza?

	MUCHA CONFIANZA+BASTANTE CONFIANZA							
	ene-13		abr-13		jul-13		oct-13	
	%	(n)	%	(n)	%	(n)	%	(n)
Total	10,0	(248)	8,5	(211)	8,6	(213)	7,0	(174)
Sexo								
Hombre	9,4	(114)	7,8	(95)	8,2	(100)	7,1	(87)
Mujer	10,6	(134)	9,2	(116)	9,0	(113)	6,9	(87)
Edad								
Hasta 24 años	10,5	(22)	4,0	(9)	5,4	(12)	4,4	(10)
De 25 a 34	6,7	(33)	6,1	(27)	6,0	(27)	7,0	(33)
De 35 a 44	7,7	(39)	5,0	(26)	5,1	(26)	4,3	(22)
De 45 a 54	10,3	(45)	8,7	(39)	9,1	(41)	5,6	(24)
De 55 a 64	11,6	(38)	9,9	(33)	8,2	(27)	9,2	(31)
65 años o más	13,7	(71)	15,0	(77)	15,7	(80)	10,5	(54)
Estado civil								
Casado/a	10,5	(149)	8,2	(115)	8,8	(122)	6,8	(91)
Soltero/a	8,1	(59)	7,3	(54)	6,2	(49)	6,5	(53)
Viudo/a	13,6	(24)	16,2	(30)	18,8	(33)	9,8	(15)
Separado/a	10,8	(8)	7,6	(5)	8,7	(4)	11,8	(8)
Divorciado/a	9,9	(8)	8,5	(7)	6,3	(5)	7,1	(7)
Educación								
Primaria o menos	14,0	(85)	14,1	(85)	14,8	(100)	9,9	(63)
Secundaria inicial	11,9	(71)	7,4	(50)	6,9	(41)	7,2	(48)
FP de grado medio	6,0	(12)	6,1	(10)	7,8	(14)	5,9	(10)
Secundaria superior	7,2	(23)	7,0	(23)	6,3	(21)	5,3	(16)
FP de grado superior	9,2	(23)	6,2	(15)	5,2	(11)	5,0	(12)
Universidad	6,6	(33)	5,7	(26)	5,4	(26)	4,9	(23)
Situación laboral								
Ocupados/as	7,9	(74)	5,6	(54)	6,1	(59)	5,5	(55)
Parados/as	11,1	(73)	8,2	(54)	7,1	(45)	6,3	(38)
Jubilados/as o pensionistas	12,1	(67)	13,9	(78)	15,3	(86)	10,4	(59)
Estudiantes	7,5	(8)	5,3	(5)	5,5	(6)	6,0	(7)
Trabajo doméstico no remunerado	11,1	(24)	9,9	(19)	8,4	(17)	7,7	(15)
Clase social								
Clase alta/ media-alta	7,3	(34)	6,8	(28)	4,9	(21)	5,2	(22)
Nuevas clases medias	8,9	(49)	6,7	(39)	6,3	(36)	5,2	(30)
Viejas clases medias	10,0	(38)	7,5	(25)	10,5	(35)	5,8	(18)
Obreros/as cualificados/as	11,4	(82)	10,0	(81)	10,6	(80)	8,6	(70)
Obreros/as no cualificados/as	13,3	(44)	11,5	(36)	11,2	(38)	10,5	(34)

Fuente: CIS, Barómetros de enero 2013 (estudio 2.976), abril 2013 (estudio 2.984), julio 2013 (estudio 2.993) y octubre 2013 (estudio 3.001).
 Nota: La tabla incluye la respuesta "Mucha confianza+bastante confianza". Además, la pregunta original contiene las categorías de respuesta "Poca confianza", "Ninguna confianza", "No sabe" y "No contesta".

Tabla POL14. Grado de confianza en el líder del PSOE: Alfredo Pérez Rubalcaba
 ¿Y el líder del principal partido de la oposición, Alfredo Pérez Rubalcaba, le inspira, personalmente, mucha confianza, bastante confianza, poca o ninguna confianza?

	MUCHA CONFIANZA+BASTANTE CONFIANZA							
	ene-13		abr-13		jul-13		oct-13	
	%	(n)	%	(n)	%	(n)	%	(n)
Total	10,0	(248)	8,5	(211)	8,6	(213)	7,0	(174)
Ideología								
Izquierda 1-2	21,1	(41)	9,1	(21)	9,3	(19)	9,6	(22)
3-4	17,3	(129)	16,4	(116)	16,0	(109)	12,0	(88)
5	7,7	(37)	6,4	(35)	7,0	(40)	5,6	(33)
6	3,3	(8)	5,0	(11)	3,7	(8)	3,5	(6)
7-8	3,6	(10)	2,4	(6)	4,8	(13)	1,9	(4)
Derecha 9-10	3,8	(2)	1,9	(1)	5,9	(3)	0,0	(0)
N.S.	6,3	(17)	4,8	(12)	6,2	(18)	6,5	(18)
N.C.	1,9	(4)	3,9	(9)	1,6	(3)	1,3	(3)
Recuerdo de voto								
PP	3,8	(25)	2,7	(17)	3,9	(26)	1,4	(8)
PSOE	29,4	(160)	24,1	(131)	24,6	(125)	20,1	(111)
IU/ICV	5,9	(9)	2,9	(5)	5,0	(8)	5,2	(9)
UPyD	0,0	(0)	3,9	(3)	3,5	(3)	4,1	(4)
CiU	2,0	(1)	8,0	(4)	7,1	(4)	1,9	(1)
Otros partidos	3,2	(5)	3,4	(5)	0,0	(0)	3,4	(5)
No tenía edad	2,6	(1)	4,5	(2)	11,5	(7)	7,1	(4)
En blanco	0,0	(0)	1,0	(1)	0,0	(0)	2,9	(3)
No votó	5,9	(28)	4,5	(20)	6,0	(28)	4,0	(17)
No recuerda	1,8	(1)	9,2	(6)	5,3	(4)	5,3	(4)
N.C.	9,2	(18)	7,9	(17)	4,5	(8)	3,6	(8)
Religión								
Creyente practicante	7,6	(22)	11,9	(34)	10,6	(27)	7,1	(20)
Creyente no practicante	11,4	(178)	8,3	(125)	9,5	(147)	7,7	(116)
Ateo/a, no creyente	7,1	(42)	6,2	(38)	5,8	(35)	5,4	(35)
N.C.	13,6	(6)	17,9	(14)	6,8	(4)	6,3	(3)
Hábitat								
Pueblo o ciudad pequeña	10,7	(56)	10,4	(56)	8,2	(43)	7,4	(39)
Ciudad mediana	10,2	(97)	8,5	(80)	8,7	(83)	7,5	(70)
Ciudad grande	9,5	(71)	7,5	(56)	8,6	(64)	6,3	(48)
Gran núcleo urbano	9,0	(24)	7,3	(19)	8,8	(23)	6,5	(17)

Fuente: CIS, Barómetros de enero 2013 (estudio 2.976), abril 2013 (estudio 2.984), julio 2013 (estudio 2.993) y octubre 2013 (estudio 3.001).
 Nota: La tabla incluye la respuesta "Mucha confianza+bastante confianza". Además, la pregunta original contiene las categorías de respuesta "Poca confianza", "Ninguna confianza", "No sabe" y "No contesta".