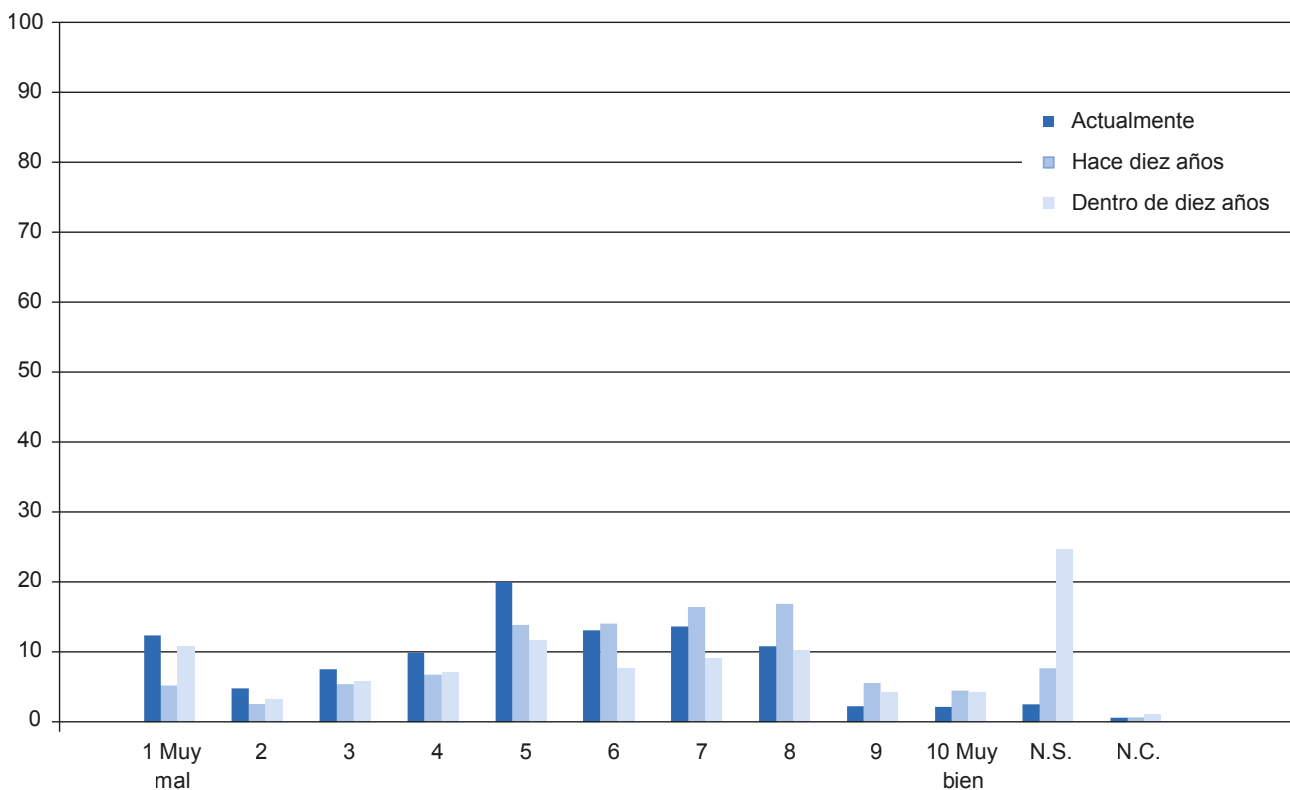


C.7 Tabla 15. Escala de valoración (1-10) sobre el funcionamiento de la democracia en España actualmente/hace diez años/dentro de diez años

En términos generales, en una escala de 1 a 10, en la que el 1 significa «muy mal» y el 10 «muy bien», ¿cómo cree Ud. qué en la actualidad funciona la democracia en España?
 ¿Y cómo cree que funcionaba hace diez años?
 ¿Y cómo cree que funcionará dentro de diez años?

	Actualmente	Hace diez años	Dentro de diez años
1 Muy mal	12,4	5,3	10,8
2	4,8	2,6	3,3
3	7,5	5,6	5,7
4	9,9	6,8	7,0
5	20,0	13,9	11,8
6	13,2	14,1	7,7
7	13,6	16,5	9,1
8	10,8	16,9	10,2
9	2,3	5,5	4,2
10 Muy bien	2,2	4,5	4,3
N.S.	2,6	7,7	24,8
N.C.	0,6	0,6	1,1
Total	100	100	100
(n)	(3.814)	(3.814)	(3.814)

Fuente: CIS, Barómetro de junio 2021 (estudio 3326).



Escala de valoración (1-10) sobre el funcionamiento de la democracia en España actualmente/hace diez años/dentro de diez años