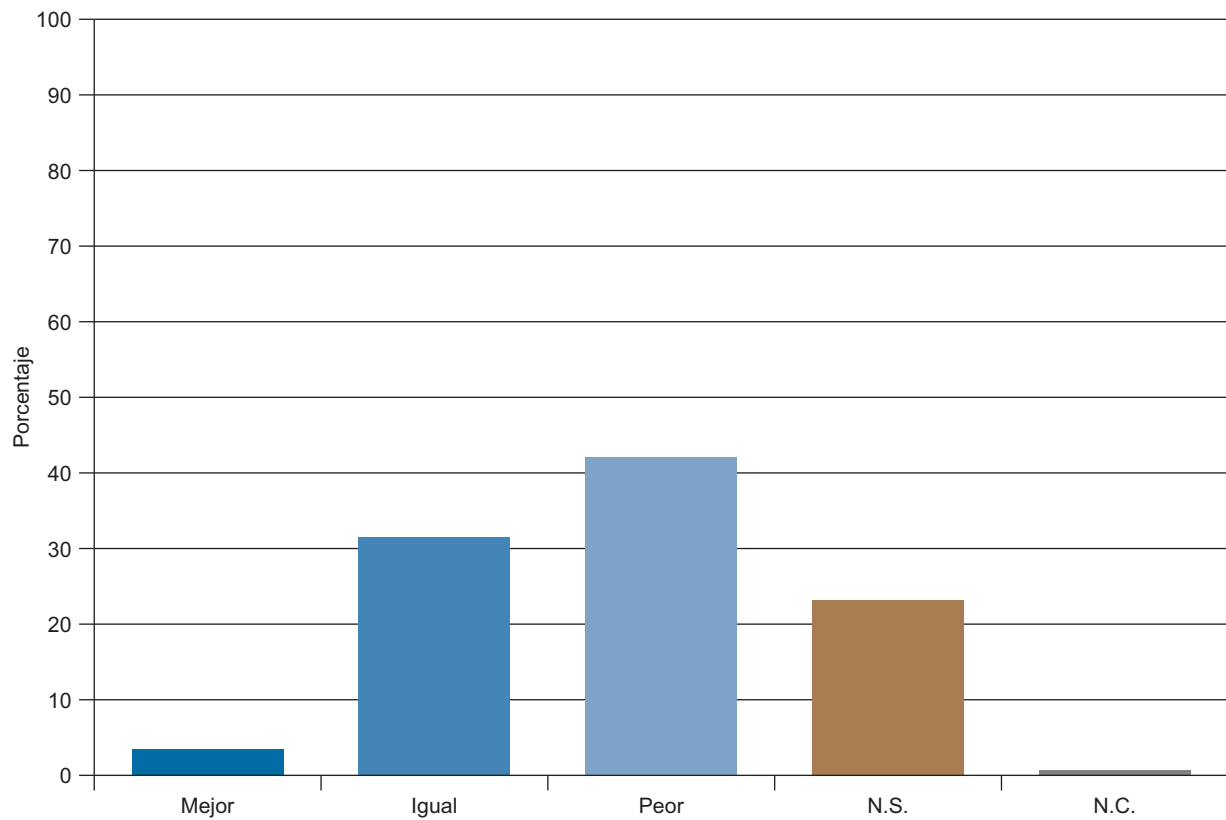


Tabla N23. Comparación del funcionamiento de la democracia española con las otras de la Unión Europea

¿Y cree usted que nuestra democracia funciona mejor, igual o peor que las otras democracias de la Unión Europea?

Mejor	Igual	Peor	N.S.	N.C.	Total	(n)
3,5	31,2	41,9	23,0	0,3	100	(2.483)

Fuente: CIS, Barómetro de noviembre 2012, estudio 2.966.



Comparación del funcionamiento de la democracia española con las otras de la Unión Europea